

Kod produktu: 7208-MTM
Kod EAN: 5907772117958

d [mm]	40
D [mm]	80
B [mm]	18
nośność dynam. [N]	33600
nośność stat. [N]	23300
Waga [kg]	0,402

Warianty produktu

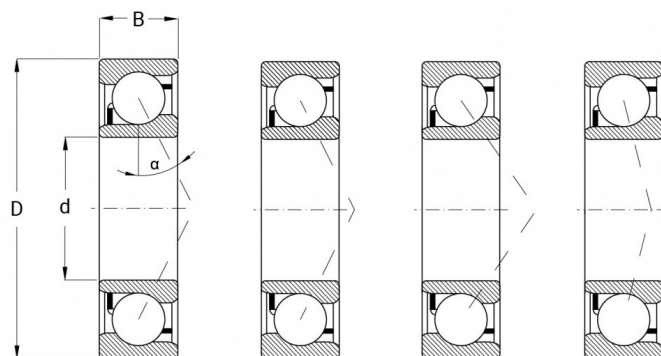
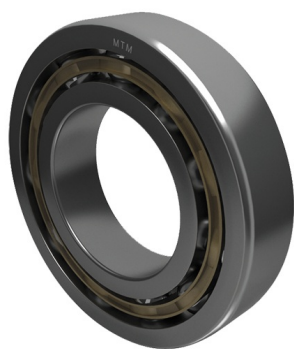
Indeks

Łożysko Kulkowe Skośne
Jednorzędowe 7208
7208-MTM

Cena

Ceny produktów widoczne dopiero po zalogowaniu. Jeżeli nie posiadasz konta, zarejestruj się.

Galeria



Opis produktu

Łożysko Kulkowe Skośne Jednorzędowe 7208 to **wysokiej jakości element toczny**, przeznaczony do pracy w układach, gdzie występują **jednocześnie obciążenia promieniowe oraz osiowe**. Dzięki skośnemu ustawieniu bieżni, łożysko może efektywnie przenosić siły w jednym kierunku, zapewniając **stabilność** oraz precyzyjne prowadzenie wału.

Model 7208 cechuje się **solidną konstrukcją, niskim tarciem i możliwością pracy z dużymi prędkościami obrotowymi**,

co czyni go uniwersalnym rozwiązaniem w wielu gałęziach przemysłu. Jest powszechnie stosowany w: napędach maszyn, wrzecionach obrabiarek, silnikach elektrycznych, pompach oraz przekładniach mechanicznych.

Zalety łożyska 7208:

- Jednorzędowa, skośna konstrukcja zapewniająca dużą nośność
- Zdolność do przenoszenia kombinacji obciążeń promieniowych i osiowych
- Przystosowane do pracy w wysokich prędkościach
- Niezawodność i długa żywotność przy odpowiednim smarowaniu
- Stosowane w precyzyjnych i wymagających aplikacjach przemysłowych