



Kod produktu: 2208-K2RS-MTM

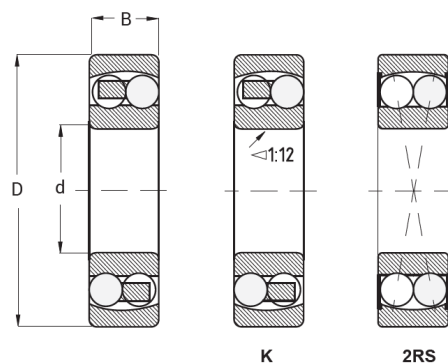
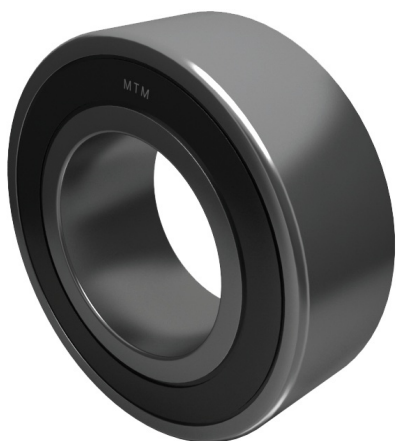
Kod EAN: 5907772102077

d [mm]	40
D [mm]	80
B [mm]	23
nośność dynam. [N]	31900
nośność stat. [N]	10000
Waga [kg]	0,510

Warianty produktu

Indeks	Cena
Łożysko Kulkowe Wahliwe Dwurzędowe 2208 K2RS 2208-K2RS-MTM	Ceny produktów widoczne dopiero po zalogowaniu. Jeżeli nie posiadasz konta, zarejestruj się.

Galeria



Opis produktu

Łożysko Kulkowe Wahliwe Dwurzędowe 2208 K2RS

Model 2208 K2RS to dwurzędowe łożysko kulkowe wahliwe wyposażone w **podwójne uszczelnienia gumowe po obu stronach**, co zapewnia ochronę przed zanieczyszczeniami i **umożliwia pracę w trudniejszych warunkach**. Konstrukcja pozwala na przenoszenie zarówno obciążeń promieniowych, jak i osiowych, gwarantując stabilną i płynną pracę maszyn.

Wykonane ze stali o wysokiej wytrzymałości, łożysko **cehuje się odpornością na wstrząsy, drgania i zużycie**, co przekłada się na długą żywotność. Sprawdza się w różnorodnych zastosowaniach przemysłowych, przekładniach i urządzeniach mechanicznych wymagających niezawodności i trwałości.
