



Kod produktu: 2214-K2RS-MTM

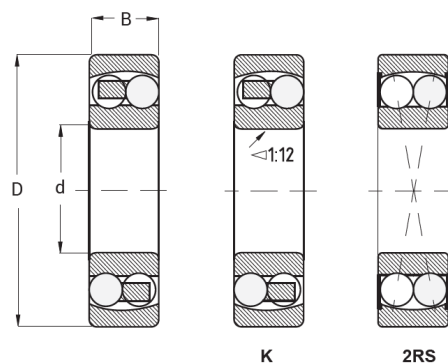
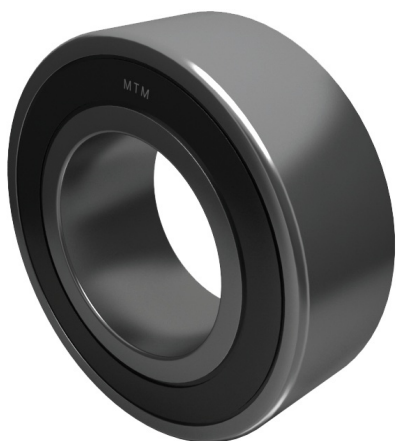
Kod EAN: 5907772102312

d [mm]	70
D [mm]	125
B [mm]	31
nośność dynam. [N]	44200
nośność stat. [N]	17000
Waga [kg]	1,500

Warianty produktu

Indeks	Cena
Łożysko Kulkowe Wahliwe Dwurzędowe 2214 K2RS 2214-K2RS-MTM	Ceny produktów widoczne dopiero po zalogowaniu. Jeżeli nie posiadasz konta, zarejestruj się.

Galeria



Opis produktu

Łożysko Kulkowe Wahliwe Dwurzędowe 2214 K2RS

Model 2214 K2RS to dwurzędowe łożysko kulkowe wahliwe z **koszykiem metalowym (K)** i **podwójnymi uszczelnieniami bocznymi (2RS)**, które chronią elementy toczne przed kurzem, zabrudzeniami i wilgocią. Dzięki temu zapewnia **długotrwałą, niezawodną pracę** nawet w trudnych warunkach przemysłowych. Konstrukcja umożliwia kompensację niewspółosiowości wału

względem oprawy, co **gwarantuje płynną pracę pod zmiennym obciążeniem**. Łożysko sprawdza się w maszynach, napędach i urządzeniach transportowych, gdzie wymagana jest stabilność, odporność na drgania i wysoka trwałość eksploatacyjna.
