



Kod produktu: 2310-2RS-MTM

Kod EAN: 5907772104255

|                    |       |
|--------------------|-------|
| d [mm]             | 50    |
| D [mm]             | 110   |
| B [mm]             | 40    |
| nośność dynam. [N] | 63700 |
| nośność stat. [N]  | 20000 |
| Waga [kg]          | 1,650 |

## Warianty produktu

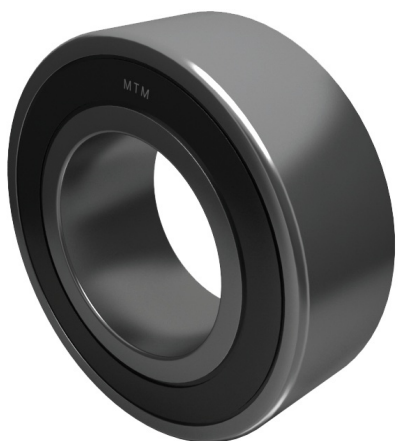
### Indeks

### Cena

Łożysko Kulkowe Wahliwe Dwurzędowe  
2310 2RS  
2310-2RS-MTM

Ceny produktów widoczne dopiero po zalogowaniu. Jeżeli nie posiadasz konta, zarejestruj się.

## Galeria



## Opis produktu

### Łożysko Kulkowe Wahliwe Dwurzędowe 2310 2RS

Łożysko kulkowe wahliwe dwurzędowe 2310 2RS to wersja uszczelniona, przeznaczona do pracy w warunkach, gdzie **wymagane jest zabezpieczenie przed wnikaniem zanieczyszczeń i utratą smarowania**. Uszczelnienia 2RS chronią wnętrze łożyska przed kurzem, pyłem i wilgocią, co wydłuża jego żywotność i zapewnia stabilną pracę w trudnym środowisku

przemysłowym.

#### Cechy konstrukcyjne:

- **Dwurzędowa konstrukcja kulek** – równomierne rozłożenie obciążeń promieniowych i osiowych.
- **Uszczelnienia 2RS** – dwustronne gumowe uszczelki chroniące przed zanieczyszczeniami i wyciekami smaru.
- **Samonastawna bieżnia zewnętrzna** – kompensacja niewspółosiowości wału względem obudowy.
- **Wysokiej jakości stal** – odporność na ścieranie i duże obciążenia dynamiczne.

#### Zastosowanie:

- maszynach przemysłowych i liniach produkcyjnych,
- przekładniach mechanicznych, napędach wałów i urządzeniach obrotowych,
- sprzęcie rolniczym i budowlanym,
- aplikacjach, gdzie konieczne jest zabezpieczenie przed kurzem, pyłem i wilgocią.

#### Zalety:

- **Dwustronne uszczelnienie** – ochrona przed zanieczyszczeniami i smarowaniem.
  - **Samonastawność** – kompensacja niewspółosiowości i łatwiejszy montaż.
  - **Wysoka trwałość** – odporność na obciążenia promieniowe i osiowe.
  - Uniwersalne zastosowanie w różnych warunkach przemysłowych.
-