



Kod produktu: 2311-2RS-MTM

Kod EAN: 5907772104286

| | |
|--------------------|-------|
| d [mm] | 55 |
| D [mm] | 120 |
| B [mm] | 43 |
| nośność dynam. [N] | 76100 |
| nośność stat. [N] | 24000 |
| Waga [kg] | 2,100 |

Warianty produktu

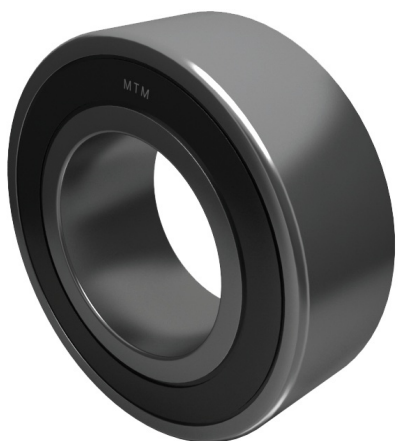
Indeks

Cena

Łożysko Kulkowe Wahliwe Dwurzędowe
2311 2RS
2311-2RS-MTM

Ceny produktów widoczne dopiero po zalogowaniu. Jeżeli nie posiadasz konta, zarejestruj się.

Galeria



Opis produktu

Łożysko Kulkowe Wahliwe Dwurzędowe 2311 2RS

Łożysko kulkowe wahliwe dwurzędowe 2311 2RS to wersja standardowego 2311 **wyposażona w uszczelnienia gumowe po obu stronach**, które chronią przed kurzem, pyłem i wilgocią, zapewniając dłuższą żywotność w trudnych warunkach pracy. Idealne do zastosowań, w których wymagana jest ochrona przed zanieczyszczeniami, a jednocześnie utrzymanie wysokiej

wydajności.

Cechy konstrukcyjne:

- **Dwurzędowa konfiguracja kulek** – równomierne rozłożenie sił, stabilność przy dużych obciążeniach.
- **Uszczelnienia 2RS** – gumowe osłony z obu stron łożyska chroniące przed kurzem, wilgocią i zanieczyszczeniami.
- **Samonastawna bieżnia zewnętrzna** – kompensacja niewspółosiowości wału i łatwy montaż.
- **Stal wysokiej jakości** – odporność na zużycie, długotrwała eksploatacja.

Zastosowanie:

- maszynach przemysłowych i przekładniach narażonych na zanieczyszczenia,
- sprzęcie rolniczym i budowlanym, gdzie pył i wilgoć są częstym problemem,
- maszynach górniczych oraz wirujących elementach wymagających ochrony przed czynnikami zewnętrznymi,
- urządzeniach, w których wymagana jest trwałość i niezawodność łożysk w trudnym środowisku.

Zalety:

- Ochrona przed zanieczyszczeniami i wilgocią dzięki uszczelnieniom 2RS.
 - Samonastawna bieżnia dla łatwego montażu i kompensacji niewspółosiowości.
 - Wysoka nośność przy obciążeniach promieniowych i osiowych.
 - Uniwersalne zastosowanie w przemyśle ciężkim i maszynowym.
-