

Kod produktu: L68149/11-MTM

Kod EAN: 5907772124178



Warianty produktu

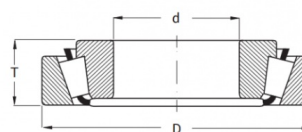
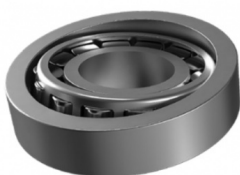
Indeks

Cena

Łożysko L68149/11
L68149/11-MTM

Ceny produktów widoczne dopiero po zalogowaniu. Jeżeli nie posiadasz konta, zarejestruj się.

Galeria



Opis produktu

Łożysko L68149/11 - Łożysko MTM

Łożysko L68149/11 MTM to precyzyjne łożysko kulkowe stożkowe, przeznaczone **do przenoszenia obciążeń osiowych i promieniowych** w wymagających zastosowaniach przemysłowych i motoryzacyjnych. Wysokiej jakości stal i solidna konstrukcja zapewniają trwałość, odporność na zużycie oraz stabilną i cichą pracę w trudnych warunkach. Łożysko znajduje zastosowanie w przekładniach, maszynach przemysłowych oraz systemach napędowych, gdzie **niezawodność i precyzyjne podparcie są**

kluczowe.

Najważniejsze zalety łożyska L68149/11 MTM:

- wysoka nośność osiowa i promieniowa,
- trwała i odporna na zużycie konstrukcja,
- stabilna i cicha praca,
- łatwy montaż i konserwacja,
- długa żywotność nawet w intensywnej eksploatacji.

łożysko MTM L68149/11 to **niezawodne i trwałe rozwiązanie**, które zapewnia pewne podparcie oraz długotrwałą, bezawaryjną pracę w maszynach przemysłowych i systemach mechanicznych.