

Kod produktu: L45449/10-MTM

Kod EAN: 5907772124161



d [mm]	29
D [mm]	50,292
T [mm]	14,224
Waga [kg]	0,124

Warianty produktu

Indeks

Cena

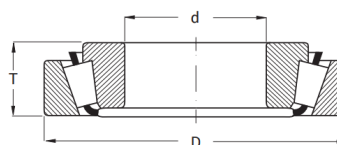
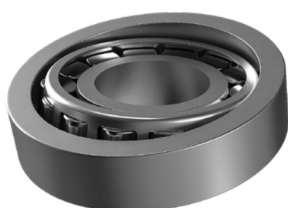
Łożysko stożkowe

L45449/10

L45449/10-MTM

Ceny produktów widoczne dopiero po zalogowaniu. Jeżeli nie posiadasz konta, zarejestruj się.

Galeria



Opis produktu

Łożysko stożkowe L45449/10

Łożysko stożkowe L45449/10 to wysokiej jakości element toczny, przeznaczony **do pracy w warunkach dużych obciążeń promieniowych i osiowych**. Stożkowa konstrukcja bieżni i rolek zapewnia stabilne prowadzenie wału, równomierne rozłożenie sił oraz długą żywotność w wymagających zastosowaniach przemysłowych.

Cechy i zalety:

- wysoka nośność dynamiczna i statyczna,
- odporność na zużycie i przeciążenia,
- płynna i cicha praca nawet przy dużych prędkościach obrotowych,
- możliwość pracy w układach parowanych do przenoszenia obciążeń osiowych w obu kierunkach,
- solidne wykonanie ze stali łożyskowej zapewniające trwałość i niezawodność.

Łożysko L45449/10 znajduje zastosowanie w przekładniach, wałach napędowych, piastach kół oraz maszynach przemysłowych, gdzie kluczowa jest **precyzja działania, niezawodność i długowieczność**.
