

KARTA KATALOGOWA

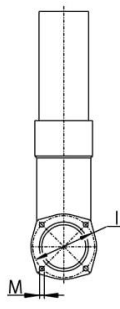
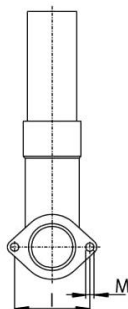
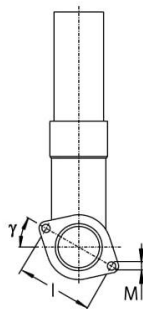
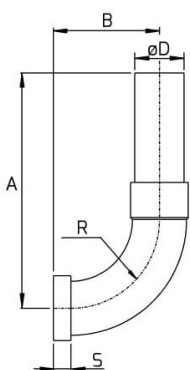
Przewód – C A (do filtrów „FA/FL”)

Charakterystyka

Przewód PCV 90° o dużym promieniu zakrzywienia z kołnierzem gwintowanym mocującym do dmuchawy i drugim końcem gładkim do filtra. Temperatura robocza: -20/+40°C (-5/+105°F).

model	DN	A	B	ØD	I	M	R	S	φ	rys.	waga [kg]
CA 4V	32	220	90	42	64	7	80	15	-	2	0,22
CA 4K	32	260	160	42	64	7	80	15	-	2	0,32
CA 5V	40	260	110	48	75	7	100	15	-	2	0,43
CA 5K	40	300	180	48	75	7	100	15	-	2	0,55
CA 6V	50	320	135	60	85	7	126	15	-	2	0,73
CA 8	80	380	185	88,5	120	7	180	15	-	3	1,60
CA 9	100	400	235	113,9	150	9	220	20	-	3	3,14
CA 10	125	450	300	300	210	18	280	20	-	3	5,88

wymiary w mm



rys 1

rys 2

rys 3

