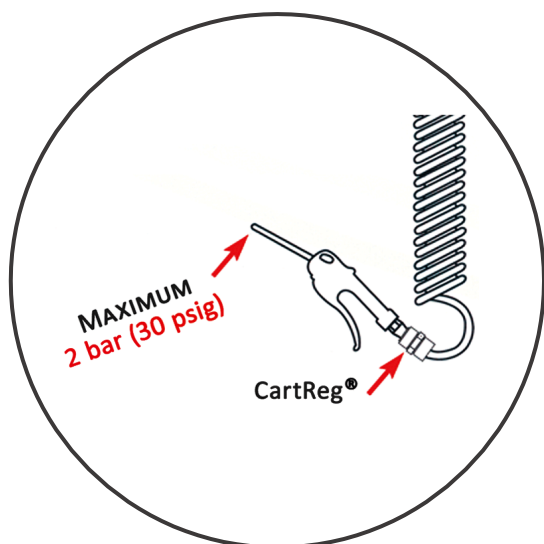


CartReg®

MINIATUROWY REGULATOR NASTAWNY DO POWIETRZA



CartReg®

CartReg® - ekonomiczne i kompaktowe rozwiązanie do wielu zastosowań wymagających sprężonego powietrza. Dzięki konstrukcji zgodnej z rozporządzeniami dotyczącymi bezpiecznej pracy z pistoletami odmuchowymi, regulator CartReg® pozwala na oszczędności przy ograniczeniu maksymalnego zapotrzebowania na ciśnienie. Fabrycznie nastawny miniaturowy regulator spełnia wymogi OSHA i innych organizacji normujących bezpieczeństwo korzystania z pistoletów pneumatycznych o ciśnieniu maksymalnym 2 bar/30 psig.

Dzięki konstrukcji odpornej na nieupoważnione regulacje, CartReg® może być bezpiecznie zamontowany na dowolnym pistolecie powietrznym lub narzędziu pneumatycznym o przyłączy 1/4" i stanowić będzie oszczędny sposób na osiągnięcie idealnego ciśnienia.

Korzyści

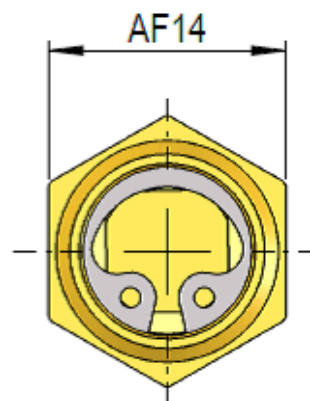
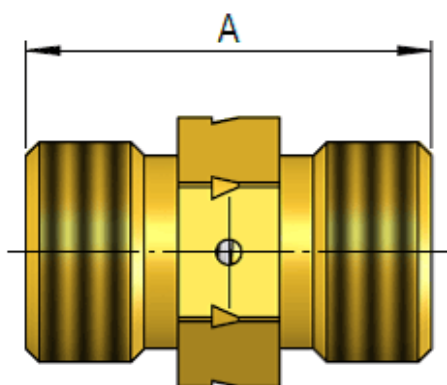
- ✓ Bezpieczeństwo: chroni personel, maszyny i otoczenia pracy przed nagłymi skokami ciśnienia.
- ✓ Gwarantuje optymalną wydajność narzędzia dzięki utrzymaniu stałego zadanego ciśnienia
- ✓ Zapobiega stratom sprężonego powietrza – ogranicza nadmierne zużycie sprężonego powietrza = redukuje koszty energii
- ✓ Łatwość montażu: może być zainstalowany na dowolnym narzędziu pneumatycznym 1/4"
- ✓ Niska waga (15g) i kompaktowa budowa (sześciokąt 14 mm, długość 24 mm)
- ✓ Blokada możliwości zmiany ciśnienia – zabezpieczenie przed nieupoważnioną regulacją
- ✓ Konkurencyjna cena
- ✓ Dłuższy cykl eksploatacji narzędzia

Dane techniczne

Max. ciśnienie wlotowe:	12 bar
Ciśnienie wylotowe (zadane):	2... 8 bar
Wydajność:	350 NI/min
Przyłącze:	1/4" BSP/NPT
Zakres temperatur:	-20°C to 60°C
Waga:	15g

Zastosowania

Pistolety powietrzne	Pistolety natryskowe
Warsztatowe instalacje powietrza	Narzędzia pneumatyczne
Ogólne zastosowania pneumatyczne	



*Wymiary w karcie produktu na stronie [www – protect-air.com](http://www.protect-air.com)



TRI-MATIC AG
Bösch 82
CH-6331 Hünenberg

Phone +41 (0)41 780 22 22
Email: info@tri-matic.ch



a brand of tri-matic