

KARTA KATALOGOWA

SCL K06TS IE3

Jednostopniowa dmuchawa bocznokanałowa
z dwoma wirnikami

| | |
|-------------|-------------------------|
| ▪ Moc | 4 kW |
| ▪ Zasilanie | 200-240,350-415/50 V/Hz |
| ▪ Szybkość | 2910 obr/min |
| ▪ Ssanie | 130 mbar |
| ▪ Sprężanie | 130 mbar |
| ▪ Wydajność | 562 m ³ /h |
| ▪ Hałas | 74,8 dB(A) |
| ▪ Waga | 55,5 kg |
| ▪ Wysokość | 500 mm |

Poziom hałasu mierzony z odległości 1 m, z otwartym obiegiem zgodnie z normą ISO 3744.

Oznaczenia

- Seria K
- Model 06
- Typ TS
- Wykonanie MOR
- Klasa silnika IE3

Charakterystyka techniczna

- Konstrukcja ze stopu aluminium
- Cicha praca
- Bezobsługowe

Silnik elektryczny

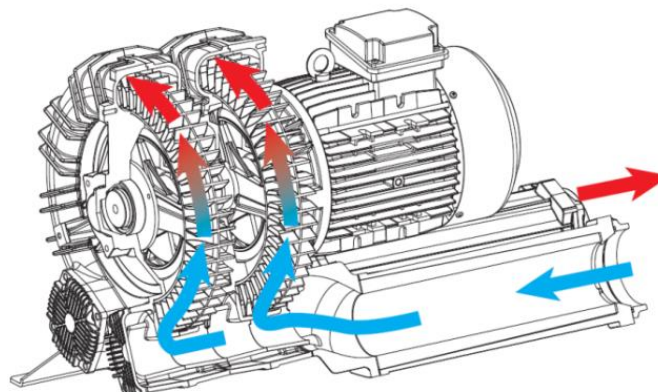
- Silnik z ochroną IP 55
- Klasa izolacji F, nadaje się do pracy z falownikami
- Ochrona termiczna PTO w standardzie

Opcje

- Specjalne napięcia prądu (IEC3 60038)
- Obróbka powierzchni
- Wersja o zwiększonej szczelności

Instalacja

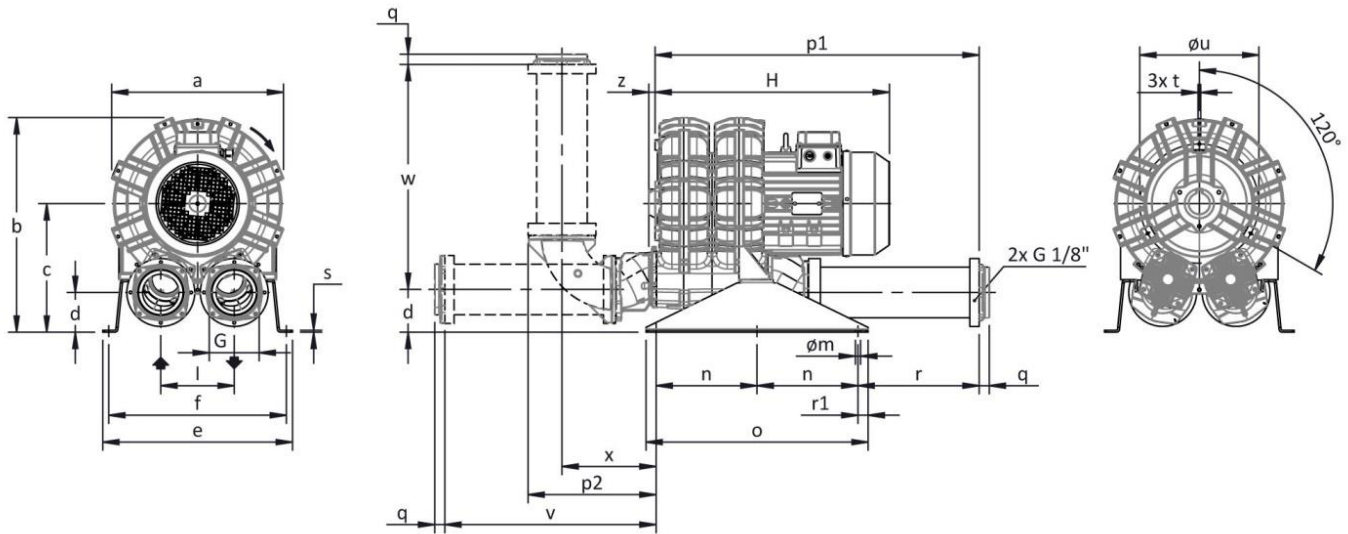
- W celu prawidłowej pracy urządzenia należy zastosować FILTR ssący i ZAWÓR bezpieczeństwa próżni/ciśnienia.
- Inne akcesoria dostępne na życzenie.
- Dopuszczalna temperatura otoczenia na ssaniu od -15 °C to +40 °C.
- Przed zainstalowaniem urządzenia proszę dokładnie przeczytać instrukcję obsługi



KARTA KATALOGOWA

SCL K06TS IE3

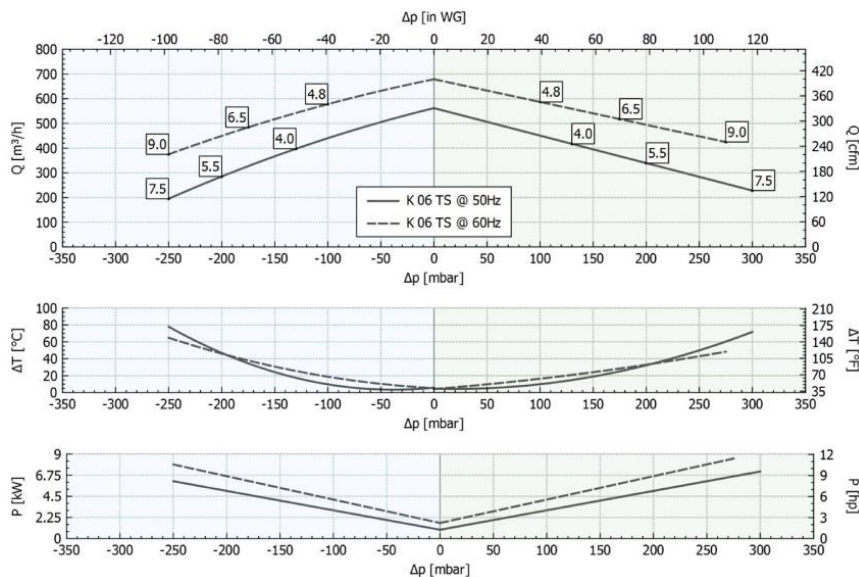
Jednostopniowa dmuchawa bocznokanałowa z dwoma wirnikami



| | | | | | | | | |
|------|-----|-----|-----|-----|-----|-----|-----|-----|
| a | b | c | d | d1 | e | f | G | l |
| 376 | 455 | 267 | 75 | - | 404 | 404 | G3" | 155 |
| l1 | l2 | m | n | o | p1 | p2 | q | r |
| - | - | 13 | 300 | 345 | 662 | 268 | 25 | 335 |
| r1 | s | t | u | v | w | x | y | z |
| 22,5 | 4 | M8 | 240 | 455 | 481 | 195 | - | 19 |

Wymiary w mm

SSANIE / SPRĘŻANIE



Tolerancja dla podanych wartości $\pm 10\%$.

Dane techniczne mogą ulec zmianie bez uprzedzenia.

Krzywe w odniesieniu do powietrza o temp. 20 °C i ciśnienia atmosferycznego 1013 mbar (abs).