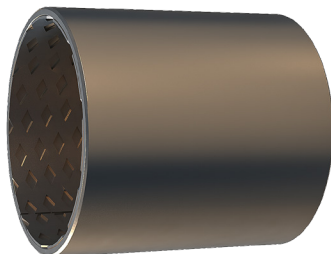




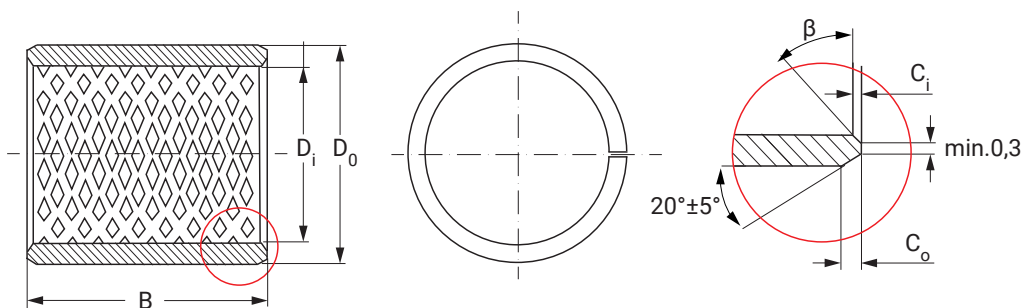
TULEJE ŚLIZGOWE typ TUP 90
SLIDING BUSHINGS type TUP 90
ВТУЛКИ СКОЛЬЖЕНИЯ типа TUP 90



Fazowanie wewnętrzne i zewnętrzne
 Internal and external chamfering
 Внутренняя и внешняя фаска

S_3	C_o	C_i	β
0,75	$0,5 \pm 0,3$	$0,25 \pm 0,2$	$35^\circ \pm 5^\circ$
1,00	$0,6 \pm 0,3$	$0,30 \pm 0,2$	$35^\circ \pm 5^\circ$
1,50	$0,7 \pm 0,3$	$0,50 \pm 0,2$	$35^\circ \pm 5^\circ$
2,00	$1,2 \pm 0,4$	$0,50 \pm 0,3$	$30^\circ \pm 5^\circ$
2,50	$1,8 \pm 0,6$	$0,60 \pm 0,3$	$45^\circ \pm 5^\circ$

wymary dimensions размеры [mm]														
D_i	D_o	$B_{-0,40}^0$												
		10	15	20	25	30	35	40	50	60	70	80	90	100
10	12	1010	1015	1020										
12	14	1210	1215	1220										
14	16	1410	1415	1420	1425									
15	17	1510	1515	1520	1525									
16	18	1610	1615	1620	1625									
18	20	1810	1815	1820	1825									
20	23	2010	2015	2020	2025									
22	25	2210	2215	2220	2225	2230								
24	27		2415	2420	2425	2430								
25	28		2515	2520	2525	2530								
28	31		2815	2820	2825	2830								
30	34		3015	3020	3025	3030	3035	3040						
32	36		3215	3220	3225	3230	3235	3240						
35	39		3515	3520	3525	3530	3535	3540						
40	44			4020	4025	4030	4035	4040	4050					
45	50			4520	4525	4530	4535	4540	4550					
50	55			5020	5025	5030	5035	5040	5050	5060				
55	60			5520	5525	5530	5535	5540	5550	5560				
60	65				6025	6030	6035	6040	6050	6060	6070			
65	70					6530	6535	6540	6550	6560	6570			
70	75					7030	7035	7040	7050	7060	7070	7080		
75	80					7530	7535	7540	7550	7560	7570	7580		
80	85					8030	8035	8040	8050	8060	8070	8080		
85	90					8530	8535	8540	8550	8560	8570	8580	8590	
90	95					9030	9035	9040	9050	9060	9070	9080	9090	
95	100							9540	9550	9560	9570	9580	9590	9600
100	105								10050	10060	10070	10080	10090	10100
105	110								10550	10560	10570	10580	10590	10600
110	115								11050	11060	11070	11080	11090	11100
115	120								11550	11560	11570	11580	11590	11600
120	125									12060	12070	12080	12090	12100
125	130									12560	12570	12580	12590	12600
130	135									13060	13070	13080	13090	13100
135	140									13560	13570	13580	13590	13600



		wymary dimensions размеры [mm]													
D _i	D _o	B ⁰ _{-0,40}													
		10	15	20	25	30	35	40	50	60	70	80	90	100	
140	145									14060	14070	14080	14090	14100	
145	150									14560	14570	14580	14590	14600	
150	155									15060	15070	15080	15090	15100	
155	160									15560	15570	15580	15590	15600	
160	165									16060	16070	16080	16090	16100	
165	170									16560	16570	16580	16590	16600	
170	175									17060	17070	17080	17090	17100	
175	180									17560	17570	17580	17590	17600	
180	185									18060	18070	18080	18090	18100	
185	190									18560	18570	18580	18590	18600	
190	195									19060	19070	19080	19090	19100	
195	200									19560	19570	19580	19590	19600	
200	205									20060	20070	20080	20090	20100	
205	210									20560	20570	20580	20590	20600	
215	220									21560	21570	21580	21590	21600	
225	230									22560	22570	22580	22590	22600	
230	235									23060	23070	23080	23090	23100	
240	245									24060	24070	24080	24090	24100	
250	255									25060	25070	25080	25090	25100	
260	265									26060	26070	26080	26090	26100	
270	275									27060	27070	27080	27090	27100	
280	285									28060	28070	28080	28090	28100	
290	295									29060	29070	29080	29090	29100	
300	305									30060	30070	30080	30090	30100	

ODPOWIEDNIK EQUIVALENT АНАЛОГ	
PAF.... P10	PCMF....

TUF1 – tuleja z kołnierzem

- kompozyt na bazie PTFE
- materiał bazowy stal cynkowana
- zakres temperatur od -195°C do +280°C
- niska rozszerzalność cieplna
- odporność na olej, wodę i większość środków chemicznych
- małe zapotrzebowanie na smarowanie lub nawet jego brak
- bardzo niski współczynnik ścieralności
- obciążenia graniczne o stałym charakterze nawet do 140 MPa, o charakterze zmiennym i dynamicznym nie większe niż 56 MPa

TUF1- bushing with collar

- composite based on PTFE
- base material: galvanized steel
- temperature range from -195°C to + 280°C
- low thermal expansion
- resistance to oil, water and most chemicals
- small or no lubrication required
- very low abrasion coefficient
- static limit loads up to 140 MPa and dynamic not exceeding 56 MPa

TUF1 – втулка с воротником

- композит на основе PTFE
- основной материал: оцинкованная сталь
- диапазон температур от -195°C до + 280°C
- низкое тепловое расширение
- устойчивость к маслу, воде и большинству химикатов
- низкое или полное отсутствие необходимости в смазке
- очень низкий коэффициент истирания
- постоянная граничная нагрузка до 140 МПа, переменного и динамического характера не более 56 МПа