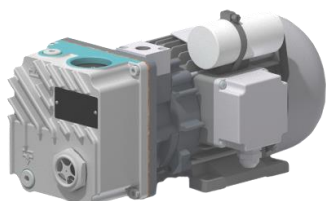


LB.5 - Olejowa pompa próżniowa (uszczelniana olejem)



▪ Wydajność	5 m ³ /h
▪ Zasilanie	220-240 / 50-60 V/Hz
▪ Moc (1-/3~)	0,25 / 0,37 kW
▪ Max. próżnia końcowa	10 mbar - hPa
▪ Poziom hałasu	58 dB(A)
▪ Temp. robocza pracy (dla temp. otoczenia 20 °C)	65÷70 °C
▪ Ø wlotu pompy	3/8" G Ø
▪ Waga (1-/3~)	13 / 11,5 kg
▪ Tolerancja pary	0,11 kg/h

OPIS PRODUKTU

Pompa LB.5 wyposażona jest w:

- Odkraplacz wylotowy
- Zawór odcinający olej
- Stałe pracujący balast gazowy.

Ograniczone wymiary, umiarkowany poziom hałasu, uproszczona obsługa i konserwacja to główne cechy charakteryzujące produkt. System uzdatniania i odzysku oleju w postaci odolejacza gwarantuje eliminację par oleju z gazów wydechowych. Ponadto, pompa wyposażona jest w system zabezpieczający instalację pneumatyczną przed zanieczyszczeniem strumieniem odwrotnym w przypadku nagłej przerwy w działaniu urządzenia. Wersja standardowa przeznaczona jest do stałego wytwarzania podciśnienia o wartości od 400 do 10 mbar (bezwzgl.).

ZASTOSOWANIE

Odgazowywanie, procedura usuwania gazów, jest bardzo ważna w procesie produkcji wyrobów ceramicznych i wykonuje się ją z pomocą pomp podciśnieniowych wyprodukowanych przez nasz dział badawczo-rozwojowy, można je również stosować na etapie postprodukcji do przenoszenia produktów i materiałów.